



# Applicateur vaginal stérile

CE 2274

## type 100, type 200

**Adapter :**

conçu pour les applications vaginales des médicaments gynécologiques sous forme de comprimé

**Construction :**

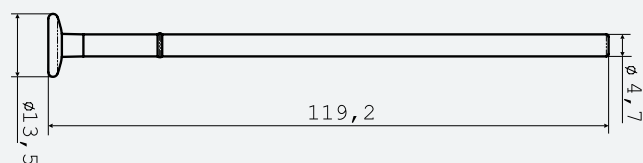
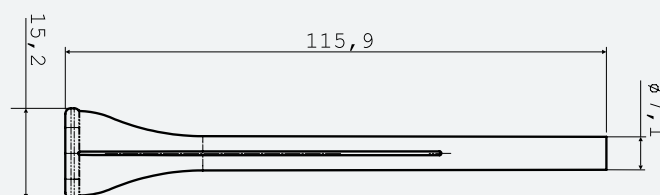
1. Corps - LDPE + colorant blanc, avec la pointe flexible permettant l'utilisation de différentes tailles de comprimés
2. Piston - LDPE + de colorant blanc

**Emballage :**

cartons contenant 320 pièces

**Les produits peuvent être personnalisés aux besoins des clients**

– la possibilité de produire dans différentes couleurs

**Coordonnées :**

Polfa Lublin S.A.  
ul. Wojciechowska 42  
20-704 Lublin  
Pologne

**Ventes et Marketing**

tel. +48 81 524 66 13  
+48 81 524 66 34  
+48 81 524 66 37  
e-mail: marketing@polfa.pl

[www.polfa.pl](http://www.polfa.pl)