



Sterylny aplikator dopochwowy

CE 2274

typ 100, typ 200

Przeznaczenie:

do dopochwowej aplikacji leków ginekologicznych w formie tabletek

Budowa:

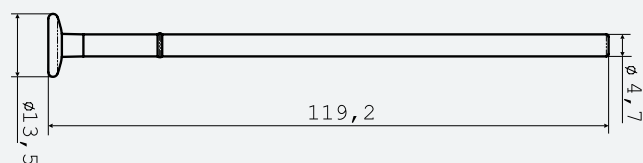
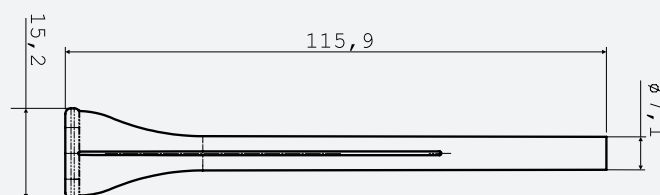
1. Korpus – LDPE + biały barwnik, z elastyczną końcówką umożliwiającą zastosowanie różnych rozmiarów tabletek
2. Tłok – LDPE + biały barwnik

Pakowanie:

kartony zawierające 320 sztuk

Produkty mogą być dostosowane do wymagań klienta

- możliwość produkcji w różnych kolorach

**Dane teleadresowe:**

Polfa Lublin S.A.
ul. Wojciechowska 42
20-704 Lublin

Dział Sprzedaży i Marketingu

tel. +48 81 524 66 13
+48 81 524 66 34
+48 81 524 66 37

e-mail: marketing@polfa.pl