



# Aplikator dopochwowy

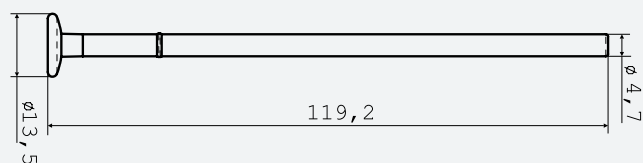
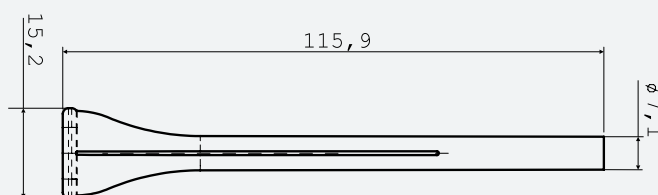
## typ 100, typ 200

### Przeznaczenie:

do dopochwowego podawania leków ginekologicznych w formie tabletek

### Budowa:

1. Korpus – LDPE + biały barwnik, z elastyczną końcówką umożliwiającą zastosowanie różnych rozmiarów tabletek
2. Tłok – LDPE + biały barwnik



Wyroby mogą zostać zaprojektowane zgodnie z oczekiwaniem klienta

Wyrób jest oznaczony znakiem 

